



Verein Kreuzlinger  
Kinderkrippe

Viel mehr  
als nur Spielen...

## Die Institution Felsenburg

Seit über 50 Jahren besteht an der Gaissbergstrasse die Kinderkrippe Felsenburg. Zuerst bestand hier ein Kinderheim mit Tages-, Nacht- und sogar Wochenendbetreuung. Seit 1992 ist die Felsenburg eine Tagesbetreuungsstätte für Kinder im Vorschulalter. Die gesamte Institution umfasst die Kinderkrippe mit zusätzlich vier Schülerhorten und ist dem privaten Verein Kreuzlinger Kinderkrippe unterstellt. In der Kinderkrippe Felsenburg werden täglich bis zu 45 Kleinkinder im Alter von drei Monaten bis zum Kindergarteneintritt betreut. Zur Zeit führt die Krippe vier Kindergruppen.

Kleinkinder im Alter von drei bis zirka 18 Monaten werden in der Babygruppe betreut und wechseln dann in eine altersgemischte Kindergruppe. Anschliessend können sie als Kindergarten- oder Schulkinder einen unserer Kinderhorte besuchen.

## Zielsetzung

Die Krippe Felsenburg ist für Kinder ein Lebensraum, in dem sie sich wohl fühlen und ihre Bedürfnisse und Wünsche im Vordergrund stehen. Die Kinderkrippe soll dem Kind Geborgenheit, Sicherheit und Verlässlichkeit vermitteln; damit unterstützt und ergänzt sie die Erziehung in der Familie, kann und soll sie aber nicht ersetzen.

Als familienergänzende Einrichtung ist es eine unserer Aufgaben, den Kindern für ihre Weiterentwicklung Angebote und Hilfestellungen zu geben, die sich an der Lebenssituation, dem bisherigen Entwicklungsstand und den Bedürfnissen des Einzelnen innerhalb der Kindergruppe orientieren.



## Wir wollen

- Sicherheit und Geborgenheit vermitteln.
- Allen Kindern gleiche Entwicklungschancen geben.
- Möglichkeiten bieten, die eigene Persönlichkeit frei zu entfalten.
- Als Orientierungshilfe wiederkehrende Rituale im Tagesablauf aufzeigen.
- Gegenseitige Toleranz und Respekt erlernen.
- Angemessene Konfliktfähigkeit entwickeln.
- Die Selbstständigkeit fördern und damit das Selbstbewusstsein stärken.
- Umwelterfahrungen anbieten, um Lebenszusammenhänge zu begreifen.
- Zu umweltgerechtem Handeln anleiten.
- Kreativität und Phantasie fördern.
- Die Wahrnehmung mit allen Sinnen ermöglichen und Freude am Tun erlebbar machen.
- Anreiz geben zur Kontaktaufnahme, Konfliktlösungen ohne Gewalt, aktivem Teilnehmen und Mitgestalten des Kinderkrippenalltags.
- Die Kinder anleiten, selbst Regeln für das Zusammenleben zu erstellen, diese anzuwenden und zu akzeptieren, den Sinn von Normen und Werten zu erfahren, Entscheidungen eigenständig zu treffen und die Vielfalt ihrer Wahrnehmungsfähigkeit zu erfahren.

Unser Ziel ist eine umfassende Förderung der Kinder, die Körper, Geist und Seele anspricht. Wir betreuen „unsere“ Kinder entsprechend ihrem Entwicklungsstand und ihren persönlichen Fähigkeiten. Gleichzeitig spielen die Kinder in einer ihrem Alter entsprechenden Gruppe.

## Rahmen, Themenpläne und Projekte

Neben dem freien Spiel sind Projektarbeiten ein wichtiger Bestandteil im Krippenalltag. Hier lernen die Kinder, sich mit Themen über einen längeren Zeitraum auseinander zu setzen und ganzheitliche Erfahrungen zu machen.

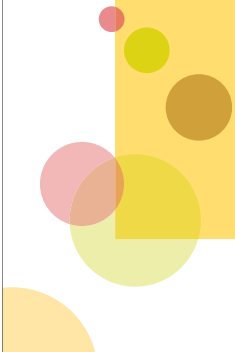
Die kurz-, mittel- und langfristig angelegten Projekte sind an den Bedürfnissen, Interessen, Fähigkeiten und dem Erfahrungsbereich der Kinder orientiert. Kleinkinderzieherinnen erkennen durch Beobachten die für die Kinder aktuellen Themen.

Thematisch in den Krippenalltag integriert sind Kochen, Backen und Gestalten mit verschiedenen Materialien sowie Turnen und Exkursionen. Weitere Bereiche der Arbeit mit den Kindern sind zudem Wahrnehmungsförderung, Konzentrations- und Entspannungsübungen.

## Aussenaktivitäten und Bewegung

Zur ganzheitlichen Entwicklung der Kinder gehört immer auch Bewegung. Sie ist ein Elementarbedürfnis der Kinder und die Grundlage aktiver Lebensbewältigung. Die Psychomotorik beinhaltet den engen Zusammenhang zwischen Erleben, Wahrnehmung und Handeln.

Diese Erlebnisse beeinflussen grundlegend die Entwicklung der gesamten Persönlichkeit. Durch die Bewegung machen die Kinder Erfahrungen über sich selbst und lernen sich einzuschätzen.



## Eltern- und Familienarbeit/ Eltern-Informationen

Bewegungsbedürfnissen nachgehen können und darüber hinaus bei allen Tätigkeiten praktische Erfahrungen sammeln: Laufen, rennen, toben, verstecken, matschen, planschen – all das muss sein! Um dem natürlichen Bewegungsdrang der Kinder gerecht zu werden, halten wir uns regelmässig in der Natur auf. Bitte bedenken Sie deshalb, Ihren Kindern stets die dem Wetter entsprechende Kleidung anzuziehen.

Die Felsenburg ist eine Krippe, in der Eltern immer willkommen sind! Wir möchten zum Wohle der Kinder miteinander im Gespräch bleiben. Und Sie lernen unsere Arbeit besser kennen und verstehen.

Zu Beginn der Krippenzeit treten viele Fragen auf. Wir freuen uns, wenn wir Ihnen Auskunft geben dürfen.

## Elterngespräche

Ausführliche Elterngespräche finden nach vorheriger Vereinbarung mit den am Erziehungsprozess Beteiligten statt.

## Tarife und Bestimmungen der Kinderkrippe Felsenburg

### 1. Öffnungszeiten

- Montag bis Freitag von 6.30–18.30 Uhr
- Vor offiziellen Feier- und Ruhetagen bis 17.00 Uhr
- Am Freitag nach Auffahrt und zwischen Weihnachten und Neujahr bleibt die Krippe geschlossen.

### 2. Aufnahmebedingungen

- In der Kinderkrippe Felsenburg werden Kinder ab 3 Monaten bis zum Kindergarteneintritt betreut.
- Aufnahmeberechtigt sind vor allem Kinder, deren Eltern in Kreuzlingen wohnen.

### 3. Betreuungsangebot

- Ganztagsbetreuung 6.30–18.30 Uhr
- Halbtagsbetreuung 6.30–14.00 Uhr oder 11.00–18.30 Uhr
- Halbtagsbetreuung o. Mittag 6.30–11.00 Uhr oder 14.00–18.30 Uhr
- Die minimale Betreuungszeit sind zwei Betreuungseinheiten pro Woche.
- Vormittags sind die Kinder bis spätestens 9.00 Uhr auf ihrer Gruppe.
- Von 12.30–14.00 Uhr ist Mittagsruhe.  
In dieser Zeit werden die Kinder weder gebracht noch abgeholt.

### 4. Allgemeine Bestimmungen

Art und Umfang der Betreuung, Beiträge, Zahlungsmodi und der Kündigungsfristen werden durch einen Betreuungsvertrag geregelt.

Die Eltern können mit der Krippenleitung aus dem gesamten Betreuungsangebot die individuelle Wochenbetreuung vereinbaren. Die Betreuung kann, bei entsprechendem Angebot auf den Gruppen, jeweils auf Anfang des folgenden Monats geändert werden. Kommen die Eltern diesen Verpflichtungen nicht nach, kann der Betreuungsvertrag von der Kinderkrippe gekündigt werden. Die Bestätigung über das steuerbare Einkommen, beider im gemeinsamen Haushalt lebender Elternteile, muss jährlich durch das Steueramt bescheinigt werden – ausser bei Höchstarif.

### 5. Anpassung

Diese Tarife basieren auf dem Landesindex der Konsumentenpreise. Sie können jährlich der Teuerung angepasst werden.

### 6. Ermässigungen

Besuchen Kinder der gleichen Familie Krippe oder Horte, ermässigt sich der Tarif für das zweite und jedes weitere Kind um Fr. 7.– pro Tag und Fr. 4.– pro ½ Tag.

### 7. Kündigung

Die Kündigung eines Krippenplatzes hat auf schriftlichem Weg mindestens 4 Wochen vorher bei der Krippenleitung zu erfolgen. Ansonsten bleibt der Betreuungsvertrag und somit auch die Zahlungsverpflichtung gültig.

**Tarife  
der Kinderkrippe  
Felsenburg**  
Neue Tarife Krippe  
ab 1. Januar 2009

Durch die Unterzeichnung  
des Betreuungsvertrages  
verpflichten sich die Eltern,  
die vereinbarten Bedingun-  
gen einzuhalten.

Steuerbares Einkommen (ME = Mittagessen)	Tagestarif für 1 Tag	Tagestarif für ½ Tag mit MB	Tagestarif für ½ Tag ohne MB
bis 15'000.–	27.–	21.50	13.50
15'001.– – 20'000.–	30.–	23.50	15.50
20'001.– – 25'000.–	33.–	25.50	17.50
25'001.– – 30'000.–	36.–	28.–	20.–
30'001.– – 35'000.–	39.–	30.–	22.–
35'001.– – 40'000.–	42.–	32.–	24.–
40'001.– – 45'000.–	45.–	34.–	26.–
45'001.– – 50'000.–	48.–	37.–	28.–
50'001.– – 55'000.–	51.–	39.–	30.–
55'001.– – 60'000.–	54.–	41.50	32.50
60'001.– – 65'000.–	57.–	43.50	34.50
65'001.– – 70'000.–	60.–	45.50	36.50
70'001.– – 75'000.–	63.–	48.50	38.50
75'001.– – 80'000.–	66.–	51.–	41.–
80'001.– – 85'000.–	69.–	53.50	43.50
85'001.– – 90'000.–	72.–	55.50	45.50
90'001.– – 95'000.–	75.–	58.–	48.–
95'001.– – 100'000.–	78.–	60.–	50.–

Eltern mit Wohnsitz ausserhalb der Stadt Kreuzlingen bezahlen den Höchsttarif.  
Das Betreuungsangebot der Krippe Felsenburg wird von diversen Aussengemeinden  
unterstützt. Reden Sie mit uns darüber.



**Kinderkrippe Felsenburg**

Gaissbergstrasse 34, 8280 Kreuzlingen, Telefon 071 677 04 40, Telefax 071 677 04 41  
www.felsenburg.info, krippe@felsenburg.info